



15 min



2-6



8+



SPIELREGELN

SPIELANLEITUNG



SPIELMATERIAL

110 doppelseitige Bildkarten (20 davon mit verstecktem Wärmebild)

SPIELZIEL

In Inicio versucht ihr, so viele Karten wie möglich zu sammeln. Dazu müsst ihr Paare bilden! Zwei Karten bilden ein Paar, wenn ihr sie mit Wörtern beschreiben könnt, die mit dem gleichen Buchstaben beginnen.

B



Boxer

Buddha





SPIELAUFBAU

Legt die Karten in 6 ungefähr gleich großen Stapeln wie hier gezeigt in die Tischmitte. (In jedem Stapel sollten etwa 15 Karten sein.) Dreht die Stapel anschließend um und schon kann es losgehen!



STANDARDSPIEL

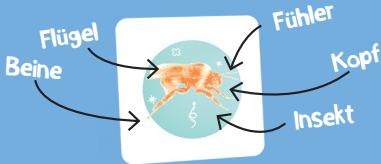
Ihr spielt alle gleichzeitig. Um ein Paar zu bilden, musst du zu zwei Karten zwei **verschiedene** Wörter sagen, die mit dem **gleichen Buchstaben beginnen**. Hast du erfolgreich ein Paar gebildet, nimm dir diese beiden Karten und staple sie vor dir. Dies ist dein Punktstapel.



Die Wörter müssen beschreiben, was auf den Bildern der Karten zu sehen ist – du darfst nichts dazu erfinden!

Beispiel: Dieses Bild darfst du mit den Wörtern „Insekt, Beine, Fühler, Kopf, Flügel“ und so weiter beschreiben.

Es ist alles erlaubt, was auf dem Bild zu sehen ist. Das Wort „Schwarm“ wäre dagegen nicht erlaubt, weil nur ein einziges Insekt zu sehen ist.



*Hinweis:
Jedes Wort darf höchstens einmal pro
Partie verwendet werden.*

Wird eine Karte mit verstecktem Bild aufgedeckt, reibt schnell mit dem Finger über sie, um das Bild sichtbar zu machen. Benutzt dabei nicht eure Fingernägel, sondern wirklich nur die Fingerkuppen – das Bild wird durch die Wärme sichtbar, die beim Reiben entsteht!

Merkt euch das Bild gut. Jedes versteckte Bild darf nur einmal pro Partie auf diese Weise sichtbar gemacht werden. (Falls ihr nicht weiterkommt und alle einverstanden seid, dürft ihr das bei einer Karte auch öfter machen).



Sobald niemand mehr ein Paar bilden kann, zählt gemeinsam von 3 runter. Dreht dann einfach die oberste Karte jedes Stapels um und spielt weiter.

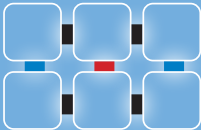
BONI

Verbindest du bestimmte Karten miteinander, erhältst du einen Bonus:

♣ Verbindest du die 2 Karten am linken oder rechten Rand (**blaue Linien**): Nimm zusätzlich zum Paar 1 beliebige Karte von einem der anderen Stapel aus der Tischmitte.

♣ Verbindest du die 2 Karten in der Mitte (**rote Linie**): Nimm zusätzlich zum Paar 1 Karte von einem gegnerischen Punktstapel.

♣ Verbindest du die 3 Karten einer Reihe (**schwarze Linien**): Du gewinnst sofort



die Partie! Aber Achtung: Bevor du deine drei Wörter sagst, musst du „Drilling!“ rufen.

Findet in einer Partie niemand einen Drilling, endet das Spiel, sobald 2 Stapel leer sind.

Zählt anschließend alle Karten in eurem Punktestapel. Wer die meisten Karten hat, gewinnt!



KOOPERATIVES SPIEL

Für diese Variante braucht ihr eine Stoppuhr. Ihr versucht gemeinsam, so schnell wie möglich 2 Stapel aufzubrauchen. Sobald 2 Stapel leer sind, haltet die Stoppuhr an und schreibt eure Zeit auf. Spielt noch mal und versucht jedes Mal, eure vorherige Zeit zu schlagen!

Hinweis: Bei dieser Variante dürft ihr keine Boni nutzen.



FORTGESCHRITTENE VARIANTEN

Probiert diese Varianten für mehr Abwechslung.

Kartenklau (nur im Standardspiel)

Ihr dürft Paare mit den obersten Karten von allen Stapeln auf dem Tisch bilden – sowohl mit Karten auf den Stapeln in der Mitte als auch mit Karten auf all euren Punktstapeln! Ihr dürft also Punktekarten von anderen klauen, indem ihr sie mit anderen Karten zu einem Paar verbindet. Denkt daran, dass jedes Wort nur einmal pro Partie verwendet werden darf!

Weniger Verbindungen

Ihr dürft nur Karten miteinander verbinden, die direkt nebeneinander liegen.

Zweiter Buchstabe

Sobald ihr die Bilder besser kennt, könnt ihr mit

der Regel spielen, dass eure Wörter den gleichen zweiten Buchstaben haben müssen, statt mit dem gleichen Anfangsbuchstaben beginnen zu müssen. Das ist eine ganz neue Herausforderung!

Teamspiel

Spielt ihr mit einer geraden Anzahl an Personen, könnt ihr euch in 2 Teams aufteilen. Spielt ihr zu sechst, bildet ihr also zwei 3er-Teams.

Zählt am Spielende die Karten in den Punktstapeln jedes Teams zusammen. Das Team mit den meisten Karten gewinnt! Schafft es ein Team, einen Drilling zu bilden, gewinnt dieses Team sofort.





Copy editing EN, ES / Translation DE, NL, IT: Board Game Circus